

手続きがすぐに完了するオンラインでのお申込みがおすすめです!

お申込みは、**オンライン**または**加入依頼書**のいずれかを選択できます。

オンラインによるお申込み方法のご案内

加入依頼書にて申込まない場合は不要です。

在校生の方ですすでにご加入の方は、新たにお申込みいただく必要はございません。



あらかじめ口座番号のわかるものをお手元にご用意いただき、スマートフォンやタブレットで、二次元コードを読み込むか下記URLにアクセスしてください。

<https://www-515.aig.co.jp/adver?sd=akykm0ad-24>

Step1

- ・加入プランの選択
- ・メールアドレスの登録

※お申込み手続き用のURLが届きます。 ※1 ※2

Step2

- ・お申込み内容の入力

ご登録のメールアドレスに届いたURLにアクセスしてお申込み手続きを進めてください。 ※3

Step3

- ・掛金振替口座の登録

三菱UFJファクター社の画面に切り替わります。情報を入力してください。 ※4

お申込み完了

「ご加入手続き完了のご連絡」がメールが届きます。 ※5

加入者証到着まで大切に保管してください。

- ※1 あらかじめ、@aig.co.jpからのメール受信の許可設定をしていただきますようお願いいたします。
- ※2 お申込みが完了する前に同一のメールアドレスで4回以上登録はできません。
- ※3 1時間を経過するとURLは無効となります。
- ※4 以下の金融機関はオンラインでのお申込みをご利用いただけません。別の金融機関をご利用いただくか、加入依頼書にてお申込みください。
JAバンク(信連・農協)のご利用可能時間は平日8:00～20:00となります。
【オンライン申込みでご利用できない金融機関】
● JF マリンバンク(信漁連・漁協) ● 一部の信用組合
● 信託銀行他(三菱UFJ信託銀行・みずほ信託銀行・三井住友信託銀行・SMBC信託銀行・商工中金)
- ※5 時間が経ってもお手続き完了のメールが届かない場合は、再度オンラインお申込みいただくか、書面でお申込みをお願いいたします。

申込方法	オンライン申込み
申込締切日	2024年3月31日(日) 締切日以降もお申込み可能です。
補償期間(保険期間)	2024年4月1日午前0時から 2025年4月1日午後4時まで 締切日以降にお申込み完了した場合は、お申込み完了日の翌日から補償開始となります。
掛金口座振替日	2024年6月27日(木) お申込みの時期によって振替日が翌月になる場合があります。

※申込締切日以降もお申込み可能ですが、補償開始日等の詳細はパンフレット記載の取扱代理店・扱者までお問い合わせください。

※加入者証の到着時期はパンフレットをご確認ください。

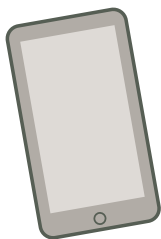
動作確認について

以下動作確認環境でのご利用を推奨いたします。

ブラウザ <P C> Google Chrome 最新安定バージョン Microsoft Edge 最新安定バージョン Safari 最新安定バージョン (Mac)
<モバイル> Android: Google Chrome 最新安定バージョン iOS: Safari 最新安定バージョン

【オンライン口座振替についてのお問い合わせ】

三菱UFJファクター株式会社 カスタマーセンター 無料ダイヤル 0120-171-222 9:00～17:00(土日・祝日を除く)
受付時間にかかわらず、右記お問い合わせフォームからもお問い合わせいただけます。 <https://www.muf.bk.mufg.jp/info/general>



手続きがすぐに完了するオンラインでのお申込みがおすすめです!

お申込みは、**オンライン**または**加入依頼書**のいずれかを選択できます。

オンラインによるお申込み方法のご案内

加入依頼書にて申込まない場合は不要です。

在校生の方ですすでにご加入の方は、新たにお申込みいただく必要はございません。



あらかじめ口座番号のわかるものをお手元にご用意いただき、スマートフォンやタブレットで、二次元コードを読み込むか下記URLにアクセスしてください。

<https://www-515.aig.co.jp/adver?sd=oqjm8nvk-24>

Step1

- ・加入プランの選択
- ・メールアドレスの登録

※お申込み手続き用のURLが届きます。 ※1 ※2

Step2

- ・お申込み内容の入力

ご登録のメールアドレスに届いたURLにアクセスしてお申込み手続きを進めてください。 ※3

Step3

- ・掛金振替口座の登録

三菱UFJファクター社の画面に切り替わります。情報を入力してください。 ※4

お申込み完了

「ご加入手続き完了のご連絡」がメールが届きます。 ※5

加入者証到着まで大切に保管してください。

- ※1 あらかじめ、@aig.co.jpからのメール受信の許可設定をしていただきますようお願いいたします。
- ※2 お申込みが完了する前に同一のメールアドレスで4回以上登録はできません。
- ※3 1時間を経過するとURLは無効となります。
- ※4 以下の金融機関はオンラインでのお申込みをご利用いただけません。別の金融機関をご利用いただくか、加入依頼書にてお申込みください。
JAバンク(信連・農協)のご利用可能時間は平日8:00～20:00となります。
【オンライン申込みでご利用できない金融機関】
● JF マリンバンク(信漁連・漁協) ● 一部の信用組合
● 信託銀行他(三菱UFJ信託銀行・みずほ信託銀行・三井住友信託銀行・SMBC信託銀行・商工中金)
- ※5 時間が経ってもお手続き完了のメールが届かない場合は、再度オンラインお申込みいただくか、書面でお申込みをお願いいたします。

申込方法	オンライン申込み
申込締切日	2024年3月31日(日) 締切日以降もお申込み可能です。
補償期間(保険期間)	2024年4月1日午前0時から 2025年4月1日午後4時まで 締切日以降にお申込み完了した場合は、お申込み完了日の翌日から補償開始となります。
掛金口座振替日	2024年6月27日(木) お申込みの時期によって振替月が翌月になる場合があります。

※申込締切日以降もお申込み可能ですが、補償開始日等の詳細はパンフレット記載の取扱代理店・扱者までお問い合わせください。

※加入者証の到着時期はパンフレットをご確認ください。

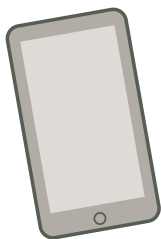
動作確認について

以下動作確認環境でのご利用を推奨いたします。

ブラウザ <P C> Google Chrome 最新安定バージョン Microsoft Edge 最新安定バージョン Safari 最新安定バージョン (Mac)
<モバイル> Android: Google Chrome 最新安定バージョン iOS: Safari 最新安定バージョン

【オンライン口座振替についてのお問い合わせ】

三菱UFJファクター株式会社 カスタマーセンター 無料ダイヤル0120-171-222 9:00～17:00(土日・祝日を除く)
受付時間にかかわらず、右記お問い合わせフォームからもお問い合わせいただけます。<https://www.muf.bk.mufg.jp/info/general>



手続きがすぐに完了するオンラインでのお申込みがおすすめです!

お申込みは、**オンライン**または**加入依頼書**のいずれかを選択できます。

オンラインによるお申込み方法のご案内

加入依頼書にて申込まない場合は不要です。

在校生の方ですすでにご加入の方は、新たにお申込みいただく必要はございません。



あらかじめ口座番号のわかるものをお手元にご用意いただき、スマートフォンやタブレットで、二次元コードを読み込むか下記URLにアクセスしてください。

<https://www-515.aig.co.jp/adver?sd=lfswwscn-24>

Step1

- ・加入プランの選択
- ・メールアドレスの登録

※お申込み手続き用のURLが届きます。 ※1 ※2

Step2

- ・お申込み内容の入力

ご登録のメールアドレスに届いたURLにアクセスしてお申込み手続きを進めてください。 ※3

Step3

- ・掛金振替口座の登録

三菱UFJファクター社の画面に切り替わります。情報を入力してください。 ※4

お申込み完了

「ご加入手続き完了のご連絡」がメールが届きます。 ※5

加入者証到着まで大切に保管してください。

- ※1 あらかじめ、@aig.co.jpからのメール受信の許可設定をしていただきますようお願いいたします。
- ※2 お申込みが完了する前に同一のメールアドレスで4回以上登録はできません。
- ※3 1時間を経過するとURLは無効となります。
- ※4 以下の金融機関はオンラインでのお申込みをご利用いただけません。別の金融機関をご利用いただくか、加入依頼書にてお申込みください。
JAバンク(信連・農協)のご利用可能時間は平日8:00～20:00となります。
【オンライン申込みでご利用できない金融機関】
● JF マリンバンク(信漁連・漁協) ● 一部の信用組合
● 信託銀行他(三菱UFJ信託銀行・みずほ信託銀行・三井住友信託銀行・SMBC信託銀行・商工中金)
- ※5 時間が経ってもお手続き完了のメールが届かない場合は、再度オンラインお申込みいただくか、書面でお申込みをお願いいたします。

申込方法	オンライン申込み
申込締切日	2024年3月31日(日) 締切日以降もお申込み可能です。
補償期間(保険期間)	2024年4月1日午前0時から 2025年4月1日午後4時まで 締切日以降にお申込み完了した場合は、お申込み完了日の翌日から補償開始となります。
掛金口座振替日	2024年6月27日(木) お申込みの時期によって振替日が翌月になる場合があります。

※申込締切日以降もお申込み可能ですが、補償開始日等の詳細はパンフレット記載の取扱代理店・扱者までお問い合わせください。

※加入者証の到着時期はパンフレットをご確認ください。

動作確認について

以下動作確認環境でのご利用を推奨いたします。

ブラウザ <P C> Google Chrome 最新安定バージョン Microsoft Edge 最新安定バージョン Safari 最新安定バージョン (Mac)
<モバイル> Android: Google Chrome 最新安定バージョン iOS: Safari 最新安定バージョン

【オンライン口座振替についてのお問い合わせ】

三菱UFJファクター株式会社 カスタマーセンター 無料ダイヤル 0120-171-222 9:00～17:00(土日・祝日を除く)
受付時間にかかわらず、右記お問い合わせフォームからもお問い合わせいただけます。 <https://www.muf.bk.mufg.jp/info/general>

お申込みは、**オンライン**または**加入依頼書**のいずれかを選択できます。

加入依頼書によるお申込み方法のご案内

オンラインにて申しただく場合は不要です。

在校生の方ですでにご加入の方は、新たにお申込みいただく必要はございません。

Step1

加入依頼書にご記入・ご署名ください。
必要事項を漏れなくご記入ください。
※金融機関お届出印をお忘れなく！
加入依頼書の3枚目は、
お客さま控としてお手元に
保管してください。



Step2

返信用封筒に入れて
ご送付ください。
同封の返信用封筒
に入れてポストへ
ご投函ください。



お手続き完了

加入者証到着まで
加入依頼書お客さま
控は大切に保管して
ください。

申込方法	加入依頼書申込み	
申込締切日	第1次締切日 2024年3月27日(水) 最終締切日 2024年4月19日(金)	
補償期間 (保険期間)	第1次締切	2024年4月1日午前0時から2025年4月1日午後4時まで
	最終締切	2024年4月25日午前0時から2025年4月1日午後4時まで
掛金 口座振替日	2024年6月27日(木) お申込みの時期によって振替日が翌月になる場合があります。	

※申込締切日以降もお申込み可能ですが、補償開始日等の詳細はパンフレット記載の取扱代理店・扱者までお問い合わせください。

※加入者証の到着時期はパンフレットをご確認ください。

※消せないペンでご記入ください。

加入依頼日(記入日)を必ずご記入ください。

携帯電話番号が日中に連絡のつく電話番号をご記入ください。

加入依頼者のお名前(ご署名)・生年月日・性別・電話番号・住所をご記入ください。
お名前は20文字以内でご記入ください。

扶養者のお名前(20文字以内)・被保険者との続柄をご記入ください。
(扶養者と加入依頼者が同じ場合は、続柄のみご記入ください。)

お子さまのお名前・生年月日・性別・学校名(正式名称)をご記入ください。
※学年は4月1日時点の新学年をご記入ください。
お名前は20文字以内でご記入ください。

ご加入プランに○印をお付けください。

口座引落日は、2024年6月27日(木)です。
(6月に引落しができなかった場合、7月29日(月)に再度引落し致します。)

ゆうちょ銀行お届けの名義を正確にご記入ください。(フリガナも忘れずにご記入ください。)

民間金融機関の場合

普段お取引のある金融機関・支店名・預金種目・口座番号をご記入ください。
(銀行コードは記入不要です。)

金融機関お届けの名義を正確にご記入ください。
(フリガナも忘れずにご記入ください。)

金融機関お届け出印を忘れずにご捺印ください。
(サイン登録の場合は登録サインを記載ください。印鑑レス口座の場合は「なし」と記載ください。)

ゆうちょ銀行の場合

普段お取引のあるゆうちょ銀行の通帳記号・通帳番号をご記入ください。
(通帳番号は右からつめてご記入ください。)

ゆうちょ銀行お届け出印を忘れずにご捺印ください。

民間金融機関の預金口座またはゆうちょ銀行口座の**いずれか一方をお選びください。**

保護者・お子さまのご氏名を読み間違えないために フリガナ(カタカナ)の明記にご協力ください。

ご注意 下の線をしっかりと留めてください

ろ ろ ろ ろ ろ ろ

ワ ク

ツ シ シ ム

リ ソ

ナ メ

フ ン

2筆目をしっかりと引つけてください

1筆目を若干内側に留め、2筆目をゆるく引つけてください

1~3筆目の始点を上に揃えてください

下の線をしっかりと跳ね上げてください

2筆目をまっすぐ下ろしてから引つけてください

1筆目を真横に引つけてください

ソは1~2筆目の始点を上に揃えてください

金融機関お届け出印の押印について

金融機関お届けの印鑑をご確認のうえ、鮮明に押印してください。なお、鮮明でない場合は、再度余白部分に押印してください。

受付できない押印の例

不鮮明

重ね押し

【ご注意】訂正について…ご記入の場合、必ず二重線で消してから、訂正印(お届印)を押印してください。